



DHOLETEC
CNC LASER 3D PRINTING

VIS_V2 VISEIRA

A Viseira de Proteção VIS_V2 foi concebida para proteger o rosto e os olhos de salpicos e aerossóis de secreções respiratórias e outros produtos biológicos. A Viseira de Proteção VIS_V2 é especialmente indicada para utilização em meio social e laboral onde possa ocorrer risco de projeção de fluidos orgânicos provenientes da respiração. É também recomendada para utilização em farmácias, locais de atendimento ao público ou em contacto com o público.

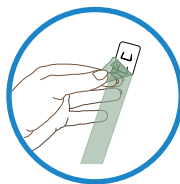
Atenção! Não confere proteção respiratória contra agentes biológicos nocivos.

Contraindicações: Não são conhecidas contraindicações na utilização da Viseira VIS_V2, no entanto, materiais que podem entrar em contacto com a pele do utilizador podem causar reações alérgicas em indivíduos suscetíveis.

A Viseira de Proteção VIS_V2 possui uma marcação, com o seguinte significado:

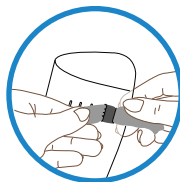
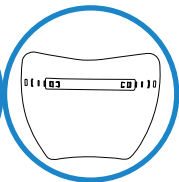
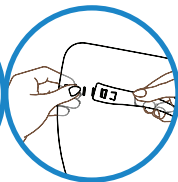
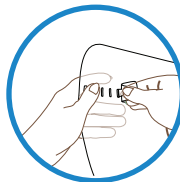
Marcação na ocular: **3 DHOLETEC EN166 3** significando que se trata de uma Viseira de Proteção com bom reconhecimento de cores e proteção contra salpicos de líquidos, fabricada por DHOLETEC, Lda.

A Viseira VIS_V2 foi fabricada tendo em conta as Normas Harmonizadas e Regulamentação aplicáveis, ou seja: normas EN 166: 2001 (6.1; 6.2; 6.3; 7.1.1; 7.2.4; 9 e 10) e EN 168: 2001 (12 e 18) e Regulamento (UE) 2016/425.



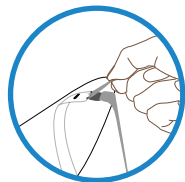
1. Retirar a película protetora de ambos os lados da viseira e presilha.

2. Encaixar um dente da presilha numa das três ranhuras da viseira definindo o afastamento e curvatura desejada.



3. Colocar o elástico, passando-o pela ranhura na extremidade da viseira, de fora para dentro.

4. Finalmente, trave o elástico no encaixe dentado.



| Pode ser armazenado e transportado nas suas embalagens originais à temperatura ambiente (0°C a 30°C);

| Pode ser armazenado em ambientes escuros até 3 anos;

| Não armazenar em locais de exposição direta de luz e calor;

| Este produto deve ser higienizado antes da primeira utilização. Antes de cada utilização, a Viseira deve ser inspecionada com cuidado;

| Evite choques e quedas de objetos pesados em cima da Viseira;

| As viseiras são reutilizáveis. A fita elástica poderá ir ao autoclave ou ser lavada na máquina. A viseira deverá ser limpa com álcool isopropílico ou outra solução aquosa. Após cada utilização, recomenda-se guardar a Viseira num local limpo e seco, evitando a exposição solar direta.

Atenção! Não usar diluentes, acetonas ou derivados, nem materiais abrasivos na limpeza da viseira.

Validade: Caso a Viseira se apresente com picadas, riscada ou danificada deve ser substituída por outra equivalentes de origem

